

STAND AREC OCCITANIE

- DEMARCHE TRANSITION ECOLOGIQUE ET ENERGETIQUE -



www.arec-occitanie.fr

Présentation | AREC Occitanie

L'AREC Occitanie est l'Agence régionale au service des territoires d'Occitanie pour devenir la 1ère Région à énergie positive en 2050

L'AREC est l'outil de la Région Occitanie sur les politiques et les projets territoriaux de Transition énergétique. Neutre, elle porte une vision objective sur les solutions de Transition énergétique. Tiers de confiance pour les territoires, elle œuvre au service de l'intérêt général. L'AREC intervient selon le principe de subsidiarité.

L'AREC s'inscrit dans les objectifs de la trajectoire Région énergie positive :

- réduire nos consommations d'énergie au maximum par la sobriété et l'efficacité énergétiques,
- couvrir 100 % de nos consommations par la production d'énergies renouvelables locales.

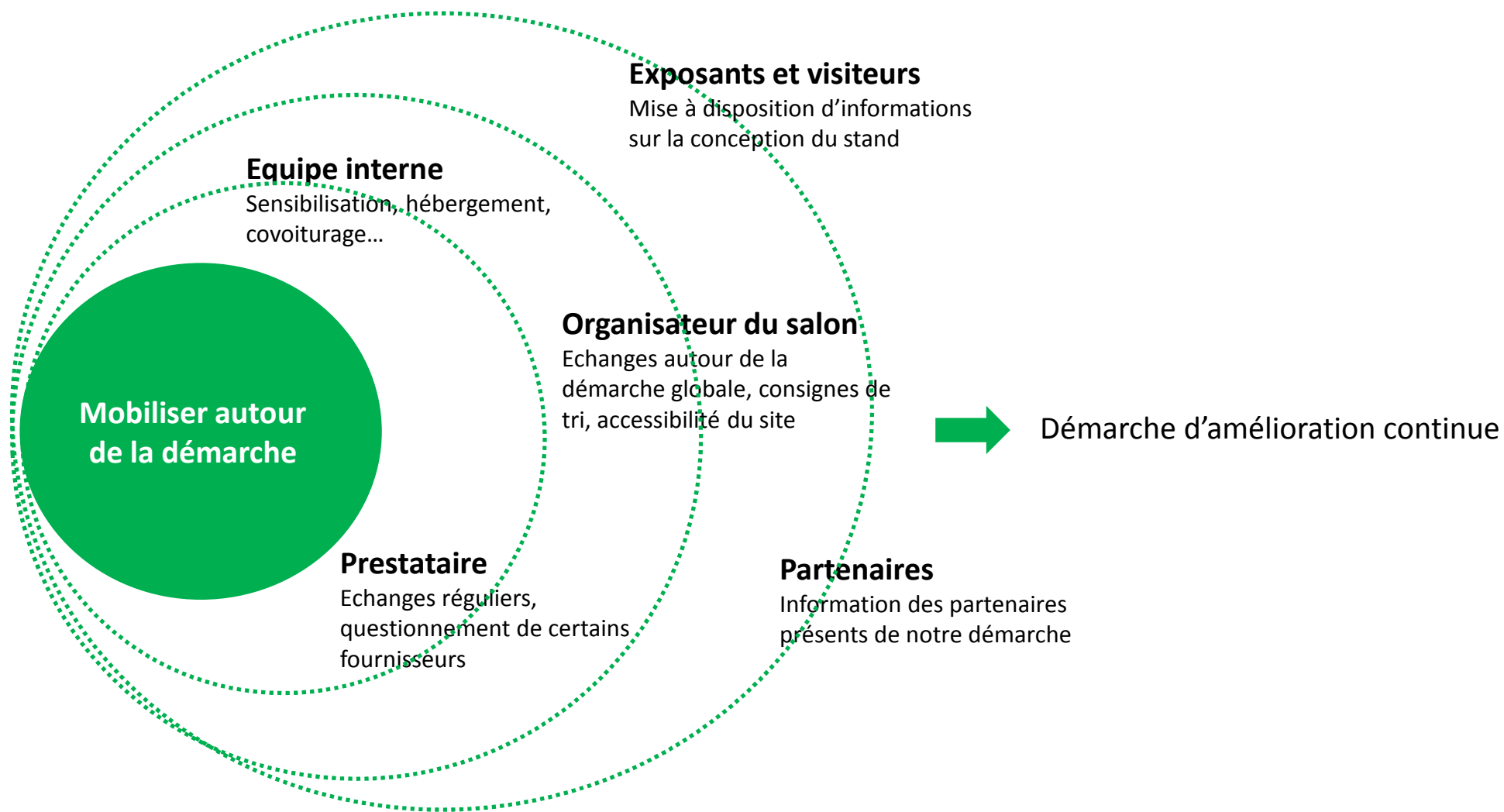
Notre approche : accompagner les porteurs de projets, de l'émergence jusqu'à la mise en œuvre des projets, grâce à nos capacités d'ingénierie et d'investissement.

L'AREC propose à l'ensemble des acteurs des territoires des **solutions adaptées sur l'ensemble de la chaîne de valeur** de la Transition énergétique **en veillant à favoriser l'appropriation** de chaque projet.

L'AREC facilite la **gouvernance des projets** de Transition énergétique par son ingénierie sociale.

L'AREC fait de la transition énergétique un levier de dynamique pour les territoires.

Mobilisation | des acteurs et parties prenantes



Identification | de prestataires spécifiques

Choix de prestataires au regard de critères en faveur de la transition écologique et énergétique :

- ✓ Insertion de critères dans l'appel d'offres pour la conception du stand
- ✓ Choix d'un prestataire local ayant tous ses bâtiments sur un même site, avec l'objectif d'une certification ISO 20121 ⁽¹⁾
- ✓ Préférence d'un traiteur local, sur place et certifié ISO 20121
- ✓ Sélection d'un lieu d'hébergement à proximité du site.

Conception | des lieux d'accueil

>> Structure et sol :

Arches, comptoirs et jardinière :

- Contreplaqué tout peuplier
- Origine : Europe
- Certification PEFC™ (forêts gérées durablement)
- Déclaration RBUE (Règlement Bois de l'Union Européenne - origine des bois)
- Peinture Elyopur laqué mat : classée A+ en émissions de l'air intérieur, labels environnementaux Excell zone verte et Ecolabel EU



Cloisons :

Panneau mélaminé classe A pour les émissions dans l'air intérieur



Tapis :

- 100% en fibre naturelle de sisal, fibre tirée de l'agave
- Fabriqué en France
- Norme feu euroclasse : EN 13501-1

Plancher OSB 3 :

- Certification PEFC™
- Déclaration RBUE
- Déclaration Environnement REACH
- Déclaration environnementale et sanitaire conforme à la norme NF P 01-010
- Liants sans formaldéhyde
- Bois 100% français, avec un rayon d'approvisionnement moyen de 180 km
- Démarche de l'entreprise implantée à Sully sur Loire (45) : démarche de réduction de la consommation d'énergie certifiée ISO 50001 depuis 2017



Revêtement sol linoléum :

- À 97% naturel, biodégradable
- 100% recyclable
- Classé A+ en émission de COV dans l'air intérieur
- Labels environnementaux : Blue Angel ou Nordic Swan
- Garanti 10 ans par le fabricant
- Classes d'usage : usage commercial modéré à très intensif et usage industriel faible et intensif
- Classement au feu : Cfl-s1

Conception | des lieux d'accueil

>> Accessibilité :

Visuel surbaissé :
Information pour tous.



Cornière de rive en aluminium :
Accessibilité pour les personnes à
mobilité réduite.

Présentoirs surbaissés :
Documentation accessible.

Conception | des lieux d'accueil

>> Eclairage et équipements audiovisuels :



Pont lumières :
Structure aluminium

Luminaire :

- suspensions en corde naturelle
- Ampoules basse consommation



Ipad : équipements reconditionnés pour être réutilisés

Ecran TV :

- Classe A+
- conso. énergie : 214 kWh/an (coût annuel approximatif : 34,09 €)
- Consommation en mode éco : 48,9 W
- Consommation en veille : 0,5 W



Projecteurs LED 30 W et 100 W blanc :
Ampoules LED classe A+.



Spots à tiges :
Ampoules LED classe A+.

Choix | d'équipements adaptés

>> Mobilier, accessoires et éléments de décoration :

« Altuglass » : plexiglass recyclable

Etagères de rangement (réserve) :

- Contreplaqué tout peuplier
- Origine : Europe
- Certification PEFC TM (forêts gérées durablement)
- Déclaration RBUE (Règlement Bois de l'Union Européenne - origine des bois)
- Peinture Elyopur laqué mat : classée A+ en émissions de l'air intérieur, labels environnementaux Excell zone verte et Ecolabel EU



Patères (réserve) :

- Hêtre massif
- Fabrication dans les Pays de la Loire
- Fournisseur menant des actions en faveur de la TEE (préférence de matériaux naturels régionaux, partenariats avec des ESAT pour la maison d'édition...)



Plantes :

- Essences méditerranéennes
- Fournisseur local
- Récupération en fin d'évènement pour être réutilisées.

Poufs :

- tissu tissé à partir de fils recyclés
- fabriqués dans le Cher

Mobilier Fermob :

(table basse, mange debout, fauteuils, tabourets hauts, table haute)

- Usine de production dans l'Ain
- Matière première (métal, acier ou aluminium) recyclable
- Peintures sans solvant
- Toile recyclable
- Chaîne de peinture 0 rejet
- Optimisation des dimensions pour éviter les chutes

Organisation | d'une restauration réfléchie

>> Choix d'équipements adaptés :

Machine à café Nespresso Inissia :

- conso. énergie : 44 kWh/an
- Délai de mise en veille : 9 min
- Économie d'énergie par rapport à un modèle peu efficace : 202 €
- Coût en électricité sur 10 ans : 92 €



Gobelets en carton : 100% biodégradables et compostables selon la norme européenne EN13432 (décomposition entre 45 et 60 jours en condition de compost industriel)

Spatules en bois recyclables et dégradables remplacées par des cuillères à café en dur



Sucre bio et équitable : issu de la coopérative Manduvira au Paraguay regroupant 1 750 producteurs et ouvriers agricoles, sans OGM ni allergènes, certifié Fairtrade Max Havelaar
1975 : lancement par 39 précurseurs
1990 : enregistrement comme coopérative agro-industrielle
2004 : obtention de la certification « commerce équitable »
2014 : inauguration de leur propre usine de transformation certifiée équitable et biologique.

Café : issu de l'agriculture biologique et en capsules compostables



Réfrigérateur Klarstein :

- Classe A+++
- conso. énergie : 61 kWh/an



Poubelles de tri : réalisées à partir de bouteilles recyclées (Certifiées Ange Bleu)



Poubelle à compost en cellulose, 100% recyclable, 100% fibres végétales. Sans BPA ni mélamine.

Organisation | d'une restauration réfléchie

>> Restauration sur stand :

- ✓ Choix de produits locaux, bio, en circuit courts...
- ✓ Utilisation de gobelets et verres réutilisables, de cuillères à café en dur, de torchons en tissus, d'éponges en cellulose végétale avec grattoir en PET recyclé
- ✓ Préférence d'un traiteur local, sur place et certifié ISO 20121
- ✓ Fontaine à eau avec gobelets en carton.



Fontaine à eau et flûtes réutilisables

Communication | responsable

- ✓ Editions papier limitées
- ✓ Dématérialisation de la communication
- ✓ Supports signalétique éco-conçus

EcoLYX® :

(enseigne, logos en découpe, visuels, mention sur l'écoconception du stand)

- PVC expansé sans plastifiants
- base de PVC recyclé représentant plus de 80% de la plaque finie totale (noyau noir)
- Conforme aux normes REACH (*règlement européen pour sécuriser la fabrication et l'utilisation des substances chimiques dans l'industrie européenne*)
- Classement au feu : M1
- Impression numérique en UV



Sensibilisation | des publics

- ✓ Affichage de la démarche sur la structure même du stand
- ✓ Lutin détaillé à disposition sur le stand pour consultation.



Lutin détaillé sur la démarche



Message intégré à la structure du stand

Récupération | et stockage

Récupération et stockage pour réutilisation d'un maximum d'éléments :

>> Stand :

- ✓ Matériaux résistants : durables dans le temps
- ✓ Version déclinable en 9, 12, 24 et 36m²
- ✓ Pour une durée de vie de 3 ans minimum
- ✓ Réutilisation sur plusieurs salons
- ✓ Démontable pour optimiser le stockage

>> Gobelets et vaisselle en dur :

Utilisation gobelets réutilisables et de vaisselle en dur

>> Plantes :

Récupération des plantes d'ornement par le fournisseur pour être réutilisées.



Stand modulable et démontable pour en optimiser l'utilisation dans le temps, le transport et le stockage

Nettoyage | et valorisation des déchets

>> Gestion des déchets :

- ✓ Tri sur le stand conformément aux informations communiquées par l'organisateur du salon
- ✓ Compost des capsules de café
- ✓ Stand démontable pour optimiser le stockage

STAND AREC OCCITANIE

- DEMARCHE TRANSITION ECOLOGIQUE ET ENERGETIQUE -

>> Ressource :

Guide Organisation d'évènements et développement durable

https://www.arec-occitanie.fr/sites/default/files/guide_manifestations_dd.pdf



>> Contacts :



Valérie HEMAT

Chef de projets évènements, développement durable et transition énergétique

Fixe : + 33 (0)5 34 31 97 24 / Mobile : + 33 (0)6 76 05 35 04

Mail : valerie.hemat@arec-occitanie.fr

Florence CHEMILLE

Responsable Energie & Société - communication

Fixe : + 33 (0) 5 34 31 97 56

Mail : florence.chemille@arec-occitanie.fr

AREC
Occitanie



Agence
Régionale
Énergie Climat

www.arec-occitanie.fr