

Plan Climat Air Energie Territorial | 2019 de la Communauté d'Agglomération Tarbes Lourdes Pyrénées | 2025

Synthèse du programme d'actions



PLAN CLIMAT AIR ENERGIE TERRITORIAL

C'EST QUOI ?

Le Plan Climat Air Energie Territorial (PCAET) est la réponse locale aux enjeux globaux du changement climatique. Il a pour objectif d'anticiper la fracture énergétique et d'enclencher un changement de modèle économique et sociétal permettant globalement de préserver les ressources.

Il a aussi pour objectif d'anticiper les effets de l'évolution du climat et de s'en prémunir. Tous les domaines de la vie quotidienne sont concernés: la mobilité, l'habitat, les déchets, l'urbanisme, les activités agricoles et les activités industrielles.

Il aborde les thématiques suivantes : les consommations et productions d'énergie, les émissions de gaz à effet de serre et des polluants locaux, la séquestration du dioxyde de carbone (CO₂) et la vulnérabilité du territoire face au changement climatique.

PLAN CLIMAT AIR ENERGIE TERRITORIAL

1 - UN DIAGNOSTIC

Le diagnostic territorial réalisé fait un état des lieux sur les émissions de gaz à effet de serre, les polluants atmosphériques, la séquestration carbone, la consommation énergétique, la production d'énergies renouvelables, les réseaux de transport et de distribution d'énergie, la vulnérabilité du territoire au changement climatique.

2 - UNE STRATEGIE QUI FIXE DES OBJECTIFS AUTOUR DE 6 AXES STRATEGIQUES

Le territoire élabore une stratégie sur la base des résultats du diagnostic et se projette pour construire un avenir énergétique et climatique souhaitable. Des objectifs chiffrés, mesurables, temporels, partagés avec l'ensemble des acteurs du territoire, sont définis.

3 - UN PROGRAMME D'ACTIONS POUR UNE PÉRIODE DE 6 ANS

Le programme d'actions comprend une quarantaine d'actions relevant du champs d'intervention des collectivités, de leur engagement, de leur mobilisation, des acteurs territoriaux et des partenaires.

4 - UN DISPOSITIF DE SUIVI ET D'ÉVALUATION

Lors du suivi du plan climat, à chaque action, à chaque orientation sont associés des indicateurs (de résultats, d'impact, de contexte).

LES OBJECTIFS POUR LE TERRITOIRE DE LA CA TLP



ÉMISSIONS DE GES

(par rapport à 2014, en tenant compte de l'évolution de la population)

- ➡ -40% des émissions en 2030
- ➡ -65% des émissions en 2050



CONSOMMATIONS D'ÉNERGIE

(par rapport à 2014, en tenant compte de l'évolution de la population)

- ➡ -32% de la consommation d'énergie finale en 2030
- ➡ -47% de la consommation d'énergie finale en 2050

ÉNERGIES RENOUVELABLES

- ➡ 5,5% dans la consommation actuelle en 2014
- ➡ 26% dans la consommation finale en 2030
- ➡ 57% de la consommation finale en 2050

6 ORIENTATIONS STRATEGIQUES 43 ACTIONS



Multiplier par 4 la production d'énergies renouvelables

Planification du développement des énergies renouvelables

Multiplier par 10 la production d'électricité photovoltaïque d'ici 2030

Bois énergie

Produire 84 GWh de chaleur renouvelable



Un modèle agricole et alimentaire plus durable

Adapter notre modèle alimentaire pour qu'il soit plus respectueux de notre environnement et de notre santé

Promouvoir une consommation responsable

Amplifier le stockage de carbone dans le monde agricole



Développer durablement nos territoires

Intégrer les enjeux Air Energie Climat dans les documents de planification

Modeler un territoire accessible

Adapter le territoire au changement climatique

Développer le stockage carbone

Réduire la production de déchets sur le territoire

Accompagner un développement économique moins carboné



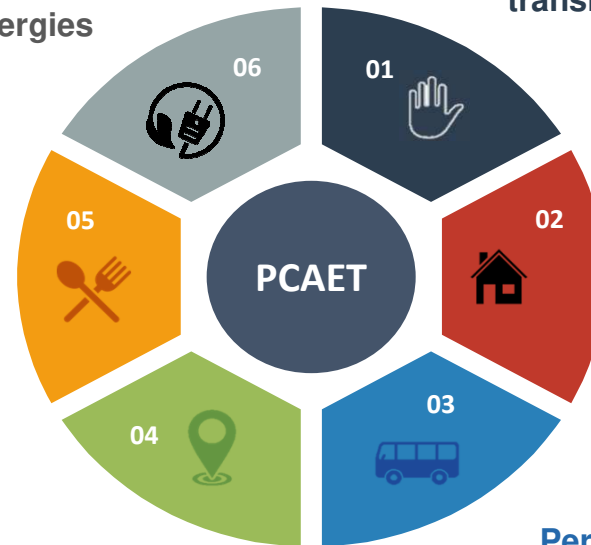
Coordonner la politique de la transition énergétique



Réduire les consommations d'énergies dans les bâtiments



Permettre à tous de se déplacer en polluant moins



Animer et piloter le PCAET

Exemplarité de la CA TLP et de ses communes

Coopérer et partager avec le territoire

Contribuer à la rénovation des logements

Coopérer et partager avec le territoire

Promouvoir la sobriété dans les usages de l'énergie

Pilotage et coordination de la politique de la mobilité

Lutter contre la précarité à la mobilité

Mieux utiliser sa voiture

Contribuer à décarboner* la mobilité et améliorer la qualité de l'air

*Cela consiste à réduire progressivement la part des énergies émettrices de gaz à effet de serre c'est-à-dire des combustibles fossiles : charbon, pétrole et gaz naturel par le remplacement des énergies fossiles par des énergie nucléaire et énergies renouvelables, dites décarbonées

Principales concrétisations du PCAET CA Tarbes lourdes Pyrénées



La liste des actions est disponible en fin de document.

Le plan d'actions est disponible sur le site internet de la CA TLP à <http://www.agglo-tlp.fr/pcaet>

Orientation 1

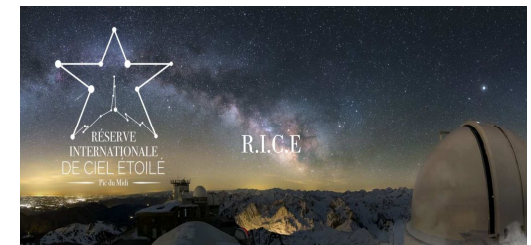
Coordonner la politique de la transition énergétique

3 AXES OPÉRATIONNELS

- 1.1 Animer et piloter le PCAET
- 1.2 Exemplarité de la CA TLP et de ses communes
- 1.3 Coopérer et partager avec le territoire

Exemples de concrétisations du PCAET

- ✓ Un chargé de mission à la CA TLP pour faciliter les projets de transition énergétique.
- ✓ Créer 2 « trames sombres » traversant de part et d'autre la CA TLP afin de préserver la biodiversité nocturne de nos territoires
- ✓ 100 % de l'éclairage public des zones d'activités économiques de la CA TLP rénovés avec des solutions basses consommations.



Orientation 2

Réduire les consommations d'énergies dans les bâtiments

3 AXES OPÉRATIONNELS

- 2.1 Pilotage et coordination de la politique de l'habitat
- 2.2 Contribuer à la rénovation des logements
- 2.3 Promouvoir la sobriété dans les usages de l'énergie

Exemples de concrétisations du PCAET pour cette orientation

- ✓ Près de 300 logements rénovés tous les ans en faveur des ménages modestes et très modestes
- ✓ Créer un lieu d'accueil unique « Habitat - Logement » afin de faciliter la concrétisation des projets de la population de la CA TLP
- ✓ 1000 familles sensibilisées aux économies d'énergies



Orientation 3

Permettre à tous de se déplacer en polluant moins

4 AXES OPÉRATIONNELS

- 3.1 Piloter et coordonner la politique de la mobilité
- 3.2 Lutter contre la précarité à la mobilité
- 3.3 Mieux utiliser sa voiture
- 3.4 Contribuer à décarboner la mobilité et améliorer la qualité de l'air

Exemples de concrétisations du PCAET pour cette orientation

- ✓ **Un réseau de 200 km de pistes cyclables créées et reliées entre elles.**
- ✓ **Première station multi énergies (Gaz naturel, H2, électrique) pour faciliter l'émergence de véhicules faiblement émetteurs de CO2 pour les particuliers et les professionnels.**
- ✓ **15 rendez vous de sensibilisation dans les communes pour gagner en « vélonomie ».**



Orientation 4

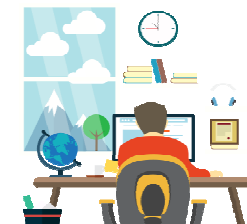
Développer durablement nos territoires

6 AXES OPÉRATIONNELS

- 4.1 Intégrer les enjeux Air Energie Climat dans les documents de planification
- 4.2 Modeler un territoire accessible
- 4.3 Adapter le territoire au changement climatique
- 4.4 Développer le stockage carbone
- 4.5 Réduire la production de déchets sur le territoire
- 4.6 Accompagner un développement économique moins carboné

Exemples de concrétisations du PCAET pour cette orientation

- ✓ 100 km de haies plantés
- ✓ zéro artificialisation nette des sols d'ici à 2030 : mécanismes de compensation et modification des règles d'urbanismes
- ✓ 1 observatoire sentinelle des especes nuisible et envahissant afin d'étudier l'évolution et de pouvoir les combattre efficacement sur notre territoire.
- ✓ Baisse de 50% des volumes des ordures ménagères d'ici à 2030
- ✓ Créer et organiser des espaces de télétravail et de co-working sur le territoire



Orientation 4

Un modèle agricole et alimentaire plus durable

3 AXES OPÉRATIONNELS

- 5.1 Adapter notre modèle alimentaire pour qu'il soit plus respectueux de notre environnement et notre santé
- 5.2 Promouvoir une consommation responsable
- 5.3 Augmenter le stock carbone dans le monde agricole

Exemples de concrétisations du PCAET pour cette orientation

- ✓ Relocaliser sur notre territoire la production maraichère
- ✓ 3 unités de méthanisation à la ferme
- ✓ 30 familles accompagnées dans la démarche d'alimentation locale



Orientation 4

Multiplier par 4 la production d'énergies renouvelables

4 AXES OPÉRATIONNELS

6.1 Planification du développement des énergies renouvelables

6.2 Multiplier par 10 la production d'électricité photovoltaïque d'ici 2030

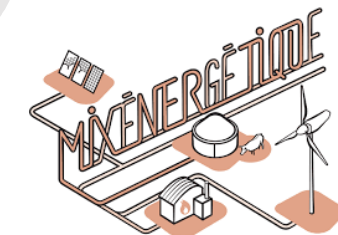
6.3 Bois énergie

6.4 Produire 84 GWh de chaleur renouvelable

6.5 Développer le solaire thermique

Exemples de concrétisations du PCAET pour cette orientation

- ✓ **Implanter 10ha de production électrique photovoltaïque sur des surfaces dégradées (parking, sols pollués, carrière, toiture...)**
- ✓ **10 chaufferies bois installées**
- ✓ **10 chauffe eau solaires installés sur des équipements publics**



Les 43 fiches actions du PCAET de la CA TLP



	2019	2020	2021	2022	2023	2024	2025	Priorité
Orientation 1 : Coordonner la politique de la transtion énergétique								
Axe 1 Animer et piloter le PCAET								
1.1.1.	X							***
Axe 2 Exemplarité de la CA TLP et de ses communes								
1.2.1.	X							***
1.2.2.	X							**
1.2.3.	X							***
1.2.4.			X					*
Axe 3 Coopérer et partager avec le territoire								
1.3.1.			X					**
1.3.2.	X							**
Orientation 2 : Réduire les consommations d'énergies dans les bâtiments								
Axe 1 Pilotage et coordination de la politique de l'habitat								
2.1.1	X							***
Axe 2 Contribuer à la rénovation des logements								
2.2.1	X							***
2.2.2		X						**
Axe 3 Promouvoir la sobriété dans les usages de l'énergie								
2.3.1.	X							**
2.3.2.	X							***
2.3.3.				X				*

Orientation 3 : Permettre à tous de se déplacer en polluant moins				
Axe 1 Pilotage et coordination de la politique de la mobilité				
3.1.1.	Planification des mobilités sur le territoire : volet déplacement du PluiHD	X		***
3.1.2.	Mettre en œuvre un plan de mobilité rural		X	*
3.1.3.	Accompagner les plans de mobilités des entreprises et des administrations		X	*
Axe 2 : Mieux utiliser la voiture				
3.2.1.	Optimiser l'usage des véhicules des particuliers		X	**
Axe 3 Contribuer à décarboner la mobilité et à améliorer les qualité d'air				
3.3.1.	Elaborer, animer et promouvoir un schéma directeur des modes doux	X		***
3.3.2.	Des ateliers pour gagner en "vélonomie"		X	***
3.3.3.	Développer l'utilisation des carburations alternatives	X		**

Orientations 4 : Développer durablement nos territoires				
Axe 1 Intégrer les enjeux Air Energie Climat dans les documents de planifications				
4.1.1.	Intégrer les enjeux "eau-air-énergie-climat" dans le PLUIHD	X		***
Axe 2 Modeler un territoire accessible				
4.2.1.	Développer le télétravail		X	***
4.2.2.	Créer un réseau de maison du service public		X	*
4.2.3.	Faciliter la création de commerces non sédentaires	X		*
Axe 3 Adapter le territoire au changement climatique				
4.3.1.	Sensibiliser le territoire au changement climatique et développer la culture du risque	X		**
4.3.2.	Protéger la ressource en eau		X	**
4.3.3.	L'observatoire de surveillance des espèce nuisibles envahissantes		X	***
Axe 4 Développer le stockage de carbone				
4.4.1.	Favoriser la biodiversité faunistique et floristique	X		**
4.4.2.	Accompagner les propriétaires forestiers pour mobiliser la ressource en bois		X	*
Axe 5 Réduire la production de déchets sur le territoire				
4.5.1.	Apporter des solutions pour réduire nos déchets	X		**
Axe 6 Accompagner un développement économique moins carboné				
4.6.1.	Accompagner un développement économique moins carboné	X		**

Orientation 5 : Un modèle agricole et alimentaire plus soutenable			
Axe 1 Adapter notre modèle alimentaire pour qu'il soit respectueux de l'environnement et de notre santé			
5.1.1	Pilotage et gouvernance d'un modèle agricole et alimentaire durable : le plan alimentaire territoriale	X	***
Axe 2 Promouvoir une consommation responsable			
5.2.1.	Promouvoir une consommation et une consommation responsable	X	**
Axe 3 Augmenter le stock de carbone dans le monde agricole			
5.3.1.	Promotion de la démarché 4 pour 1000	X	*
5.3.2	Développer la méthanisation à la ferme	X	**
Orientation 6 : Multiplier par 4 la production d'énergies renouvelables			
Axe 1 Planification et développement des énergies renouvelables			
6.1.1	Réaliser un schéma directeur des énergies renouvelables	X	***
6.1.2	Animation multifilière des énergies renouvelables	X	**
6.1.3	Favoriser le financement citoyen et collaboratif	X	**
Axe 2 Multiplier par 10 la production d'électricité photovoltaïque d'ici à 2030			
6.2.1.	Multiplier par 10 la production d'électricité photovoltaïque d'ici à 2030	X	***
Axe 3 Bois Energie			
6.3.1.	Etude prospective bois énergie	X	***
6.3.2.	Développer le chauffage au bois en préservant la qualité d'air	X	**
Axe 4 Produire 84GWh d'énergie renouvelable avec les pompes à chaleur			
6.4.1	Produire de la chaleur renouvelable pour chauffer les bâtiments grâce aux pompes à chaleur	X	**
Axe 5 Développer le solaire thermique			
6.5.1	Produire de l'eau chaude sanitaire solaire	X	*



Nos remerciements s'adressent à l'ensemble des participants et structures partenaires pour leurs contributions actives qui ont permis d'aboutir à une vision collective et partagée de l'avenir énergétique et climatique pour notre territoire.



Membres invités tout au long de l'élaboration de l'élaboration du PCAET de la CA TLP :

ALONSO Emmanuel	Chambre Agriculture des Hautes Pyrénées
BALERI Annick	Commune de Lourdes
BARRAU Christelle	Communauté Agglomération Tarbes Lourdes Pyrénées
BEGUE Emmanuelle	PETR Pays de Lourdes et de la Vallée des Gaves
BETOIN Sven	communes forestieres
BOUARD Alex	Direction Départementales des Territoires 65
BOUCHE Elodie	Communauté Agglomération Tarbes Lourdes Pyrénées
BOUCHERON Sylvain	Communauté Agglomération Tarbes Lourdes Pyrénées
CAPDEVIELLE Françoise	Communauté Agglomération Tarbes Lourdes Pyrénées
CAZAJOUS Jean-François	French Tech HP
CHANEAC Jean	Syndicat Départemental d'Energies 65
CHATEAU Catherine	Commune de Tarbes
COLA PARROS Anne	ADIL 65
CUQ Annette	Commune de Lourdes
CURRET Jean-Louis	Conseil Départemental 65
DAURIAC Fabien	Chambre Agriculture des Hautes Pyrénées
DE BERNARDI Philippe	Conseil Départemental 65
DEDIEU Vincent	CAUE 65
DEUTSCH Eloise	Parc national des Pyrénées
DUCLOS Philippe	SMTD 65
DUMESTRE Yves	CCI 65
FISCHER Stéphanie	Communauté Agglomération Tarbes Lourdes Pyrénées
FLOTTE Annie	Direction Départementales des Territoires 65
FRANCHI Marc	Communauté Agglomération Tarbes Lourdes Pyrénées
GANSMANN Christine	Espace Info Energie ADIL 65
GARROCQ Marc	SYMAT
GONZALEZ Alvaro	PETR Pays de Lourdes et de la Vallée des Gaves
HAURINE Pascal	Direction des Territoires 65
LABORDE André	Communauté Agglomération Tarbes Lourdes Pyrénées
LACOSTE Patrick	Communauté Agglomération Tarbes Lourdes Pyrénées
LAPORTE Xavier	Enedis
LARGIER Gérard	Conservatoire Botanique

LARROUQUE Emilie	CCI 65
LEBARS Audrey	Communauté Agglomération Tarbes Lourdes Pyrénées
LE HOUELLEUR Pascal	Syndicat Mixte Pyrénia
LLOBET Jérôme	ADEME
LOPEZ Elisabeth	CPIE 65
MABRUT Véronique	Agence de l'eau adour-garonne
MATHIEU Patrick	Terega
MARGUI Marlene	GIP Tarbes Lourdes
MAUMUS Denis	Syndicat Départemental d'Energies 65
PAMBRUN Delphine	Conseil Départemental 65
PEDEBOY Jean-Christian	Commune de Barbazan Debat
PELOSSE Karine	Maison de la Nature et de l'Environnement 65
PEYRET Simon	Communauté Agglomération Tarbes Lourdes Pyrénées
Philippe BERARDO	ERDF
PIRON Jean-Claude	Commune de Tarbes
ROBIC Pierre Yves	ATMO Occitanie
ROBIN Anne-Sophie	PETR Cœur de Bigorre
ROUCH Bruno	Syndicat Départemental d'Energies 65
ROUX Sandrine	SYMAT
ROUX-BOUYSSOU Valérie	CACG
SOROSTE LEIZA Sylvie	Communauté Agglomération Tarbes Lourdes Pyrénées
TURSCHWEL Michel Pierre	GRDF
VIDAL Jean Noel	CACG
VIUJARD Bruneilde	AREC Occitanie



tarbes
lourdes
pyrénées

Communauté
d'agglomération



Contact

Chargé de Mission PCAET: Simon PEYRET
– 05 62 53 34 30 – simon.peyret@agglo-tlp.fr



UNE ÉDITION DE LA CA TLP, RÉALISÉE AVEC LE SOUTIEN TECHNIQUE DE L'AREC OCCITANIE EN MAI 2019